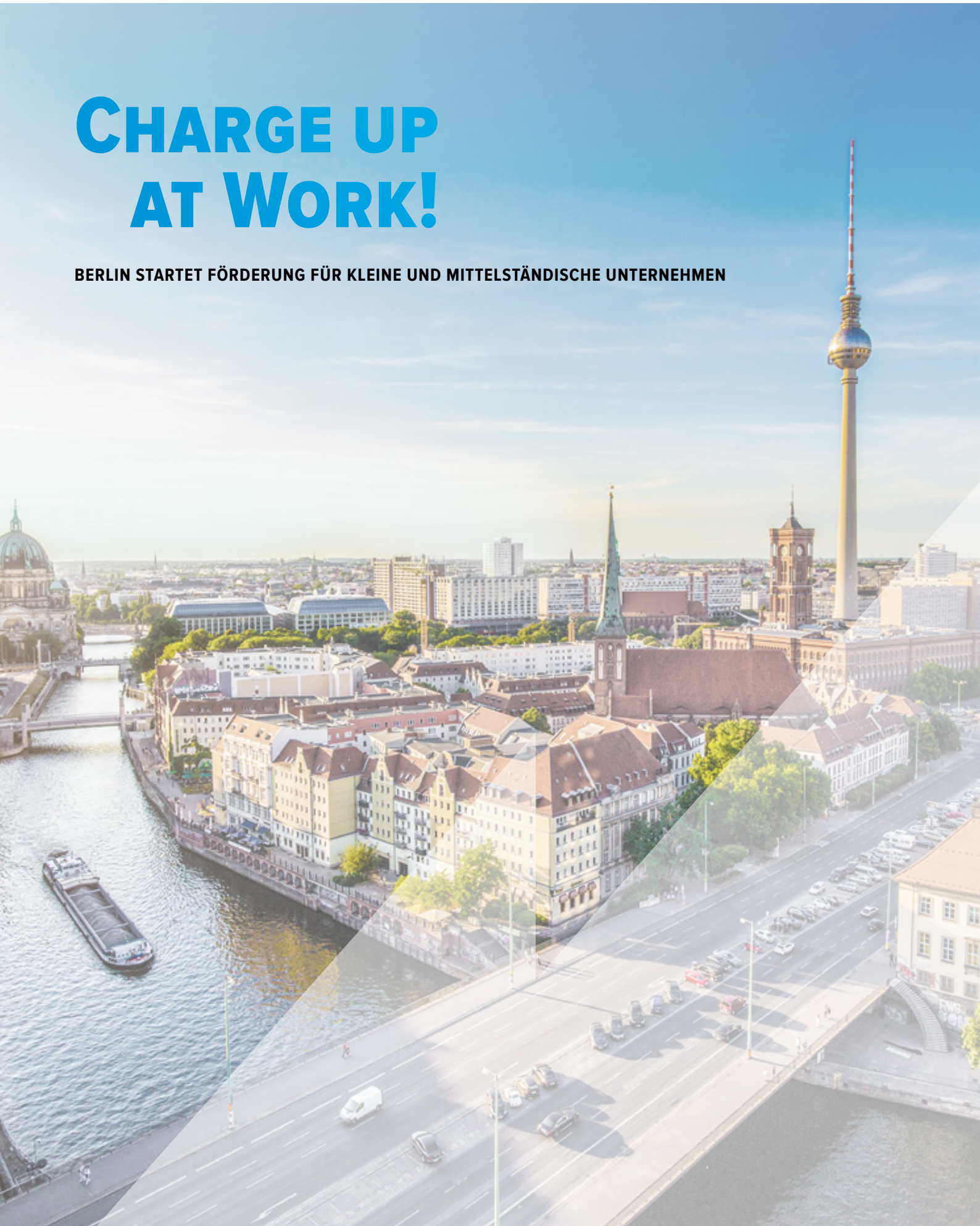
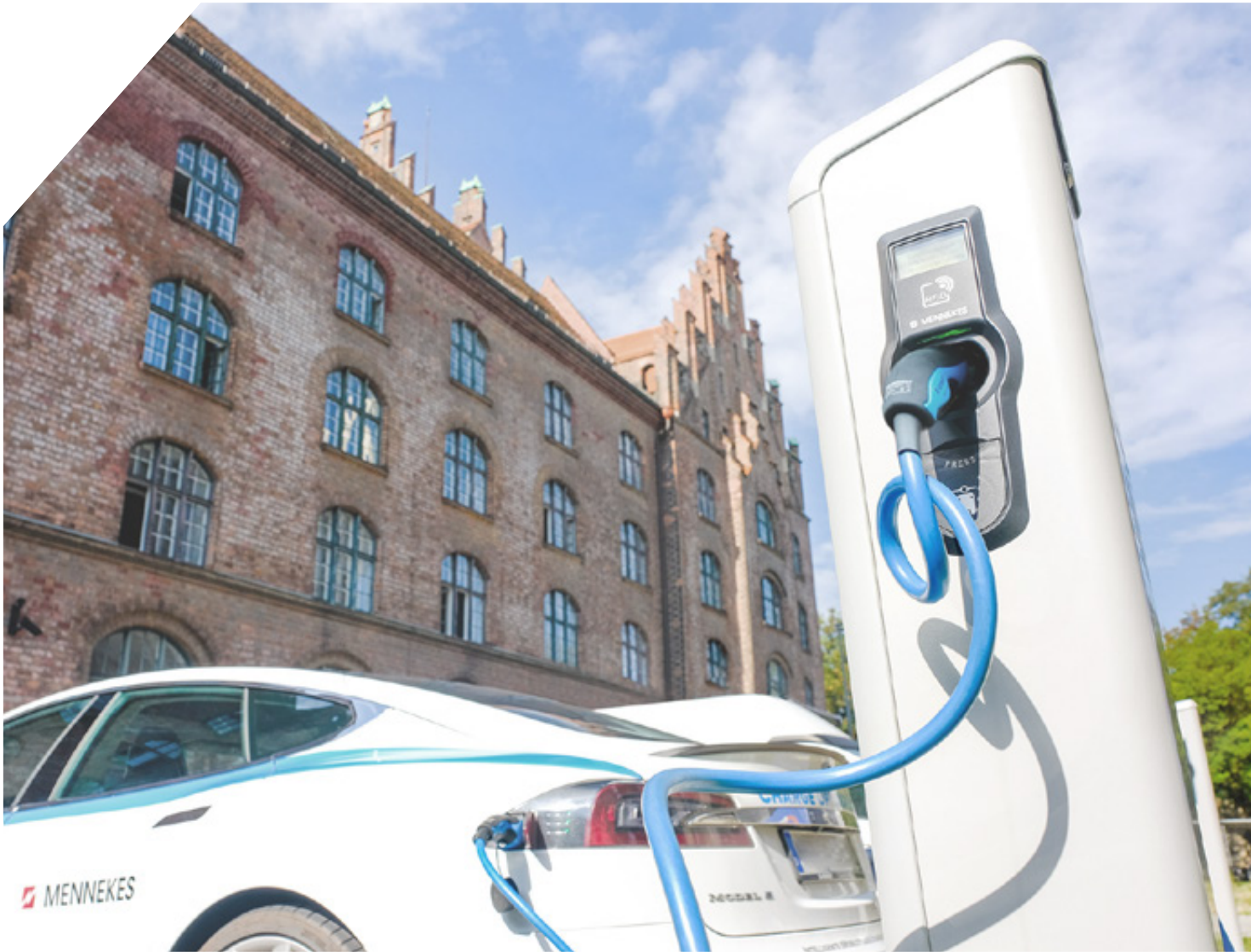


CHARGE UP AT WORK!

BERLIN STARTET FÖRDERUNG FÜR KLEINE UND MITTELSTÄNDISCHE UNTERNEHMEN





Charge up at Work!

Berlin startet Förderung für kleine und mittelständische Unternehmen

In Berlin wurde nun das Förderprogramm „Wirtschaftsnahe Elektromobilität“ vorgestellt.

Das umfangreiche Förderprogramm umfasst 3 Module:

- Modul 1:** Beratung (Potenzial- und Realisierungsberatung)
- Modul 2:** Zuschuss zur Anschaffung (Kauf oder Leasing) von elektrisch betriebenen Fahrzeugen
- Modul 3:** Zuschuss zum Aufbau (Kauf oder Leasing) der Ladeinfrastruktur

Die Elektrifizierung des Wirtschaftsverkehrs ist ein wichtiger Schritt auf dem Weg zur Mobilitätswende. Für Berliner kleine und mittelständische Unternehmen bietet das Förderprogramm einen starken Anreiz, auf emissionsarme Antriebe umzusteigen und damit einen Beitrag für mehr saubere Luft und damit für Klimaschutz und Gesundheitsschutz zu leisten.

Das Wichtigste zur Förderung für Ladeinfrastruktur in Kürze

Laufzeit

Anträge können im Zeitraum 01.07.2018 bis 31.12.2019 bei der IBB Business Team GmbH unter www.welmo.de gestellt werden.

Wer wird gefördert?

KMU (gewerblich und gemeinnützig) sowie selbstständig Tätige mit Sitz oder Betriebsstätte in Berlin, keine Einschränkung der Gewerbebranche / Branchen.

Was wird gefördert?

Förderfähig sind öffentlich und nicht öffentlich zugängliche Normalladepunkte mit einer Ladeleistung von maximal 22 kW

Wie hoch ist die Zuwendung?

50% der zuwendungsfähigen Ausgaben* bzw. max. 2.500 € Förderobergrenze pro Ladepunkt

Was wird noch gefördert?

Ergänzend wird der Anschluss an das Nieder- oder Mittelspannungsnetz pro Standort gefördert:

Anschluss an das Niederspannungsnetz – 50 % der Gesamtkosten, max. 5.500 €

Wie funktioniert die Antragsstellung?

- Sie holen ein Angebot zum Kauf von Ladeinfrastruktur ein.
- Sie stellen zunächst ab dem 01.07.2018 bis 01.09.2018 unter www.welmo.de einen vorläufigen Antrag auf eine Förderung auf eigenes Risiko aus dem Programm Wirtschaftsnaher Elektromobilität den die IBB Business Team GmbH mit einem Eingangsschreiben bestätigen wird.
- Die formale Durchführung der Bearbeitung der Anträge durch die IBB Business Team GmbH, mit Bescheidung über die Förderfähigkeit, beginnt ab dem 01.09.2018. Das heißt, Sie können ab 01.09.2018 bis 31.12.2019 in endgültiger Form Ihre Anträge auf www.welmo.de stellen.
- Welche Unterlagen genau benötigt werden, darüber informiert die IBB BT GmbH ab dem 01.07.2018 unter: www.welmo.de

Wo können Sie sich informieren?

Fragen zum Förderprogramm richten Sie bitte an: elektrifizierung-wirtschaftsverkehr@senweb.berlin.de

Fragen zum Antragsverfahren richten Sie bitte ab 01.07.2018 an die IBB BT GmbH unter:

www.welmo.de oder unter der Telefonnummer (030) 2125-4665

*Voraussetzung

Voraussetzung für die Zuwendung für Ladeinfrastruktur ist, dass der für den Ladevorgang erforderliche Strom aus erneuerbaren Energien oder aus vor Ort eigenerzeugtem regenerativem Strom (z. B. Strom aus Photovoltaik-Anlagen) stammt.

Die Kontrolle erfolgt durch Nachweis eines zertifizierten Grünstrom-Liefervertrages.

Die Ladeinfrastruktur muss auf Flächen der Antragsteller im Stadtgebiet Berlin errichtet werden.

Hinweis: Wenn die errichtete Normalladeinfrastruktur im öffentlich zugänglichen Raum errichtet wird, ist die [Ladesäulenverordnung](#) vollumfänglich zu beachten.

Öffentlich zugängliche Normalladeinfrastruktur muss darüber hinaus über einen aktuellen offenen Standard an ein IT-Backend angebunden und remotefähig sein.



Unsere Lösungen für Sie

Die Daten für Ihre Antragsstellung kompakt und übersichtlich

AMTRON® Premium: Intelligente Wallbox für den nicht öffentlich zugänglichen Bereich

Planen Sie die Errichtung von Ladeinfrastruktur auf einem Verwaltungsparkplatz, empfiehlt sich dafür die AMTRON® Premium Wallbox. Hier wird der Zugang über RFID-Ladekarten reglementiert. Es können bis zu 100 Nutzer über eine individuelle RFID-Karte Zugang zu einer oder auch mehreren AMTRON® Ladestation erhalten. Das Einlesen der Ladekarten erfolgt dabei direkt am Gerät.



AMTRON® Premium 11 C2

- nicht öffentlich zugängliche Wallbox
- Hersteller: MENNEKES Elektrotechnik GmbH & Co. KG
- Artikelnummer: 1345201
- Max. Leistung der Wallbox: 11kW
- Anzahl der Ladepunkte: 1

Preis: 2.463,00 € *

Preis inkl. 50% Förderung: 1.231,50 €**

* unverbindliche Preisempfehlung inkl. MwSt.
** unverbindliche Preisempfehlung inkl. MwSt mit Förderquote 50%

Ladesäule Smart: Lastmanagement und Anbindung an ein IT-Backend mit intelligenter Ladeinfrastruktur

Bei größeren Parkplätzen (z. B. am Rathaus oder der Sportstätte) bietet es sich an, die Ladeinfrastruktur in einer sogenannten „Master-Satellite“ Architektur zu vernetzen. Hier agiert die Smart Ladesäule mit Ihrem integrierten eMobility Gateway als „Master“ und kann bis zu 16 Ladepunkte vernetzen und steuern. Das Gateway bietet darüber hinaus ein lokales Lastmanagement für die nachgelagerte Ladeinfrastruktur und kann die Anbindung an jedes OCPP-Backend, zum Beispiel an die chargecloud, herstellen.



Ladesäule Smart* 22

- öffentlich zugängliche Ladesäule
- Hersteller: MENNEKES Elektrotechnik GmbH & Co. KG
- Artikelnummer: 1319610SW
- Max. Leistung pro Ladepunkt: 22kW
- eichrechtskonform nach Baumusterprüfbescheinigung DE-17-M-PTB-0064

Preis: 9.829,00 € *

Preis inkl. 50% Förderung: 4.914,50 €**

* unverbindliche Preisempfehlung inkl. MwSt.
** unverbindliche Preisempfehlung inkl. MwSt mit Förderquote 50%

Nutzen Sie jetzt die Chance auf Förderung Ihrer Ladepunkte!

Weitere Informationen sowie einen MENNEKES Partner in Ihrer Nähe, finden Sie unter www.chargeupyourday.de.

MENNEKES

Elektrotechnik GmbH & Co. KG

Aloys-Mennekes-Straße 1
57399 KIRCHHUNDEM
GERMANY

Phone: +49 2723 41-1

Fax: +49 2723 41-21 4

www.chargeupyourday.de

Änderungen vorbehalten. Für Druckfehler keine Haftung

